

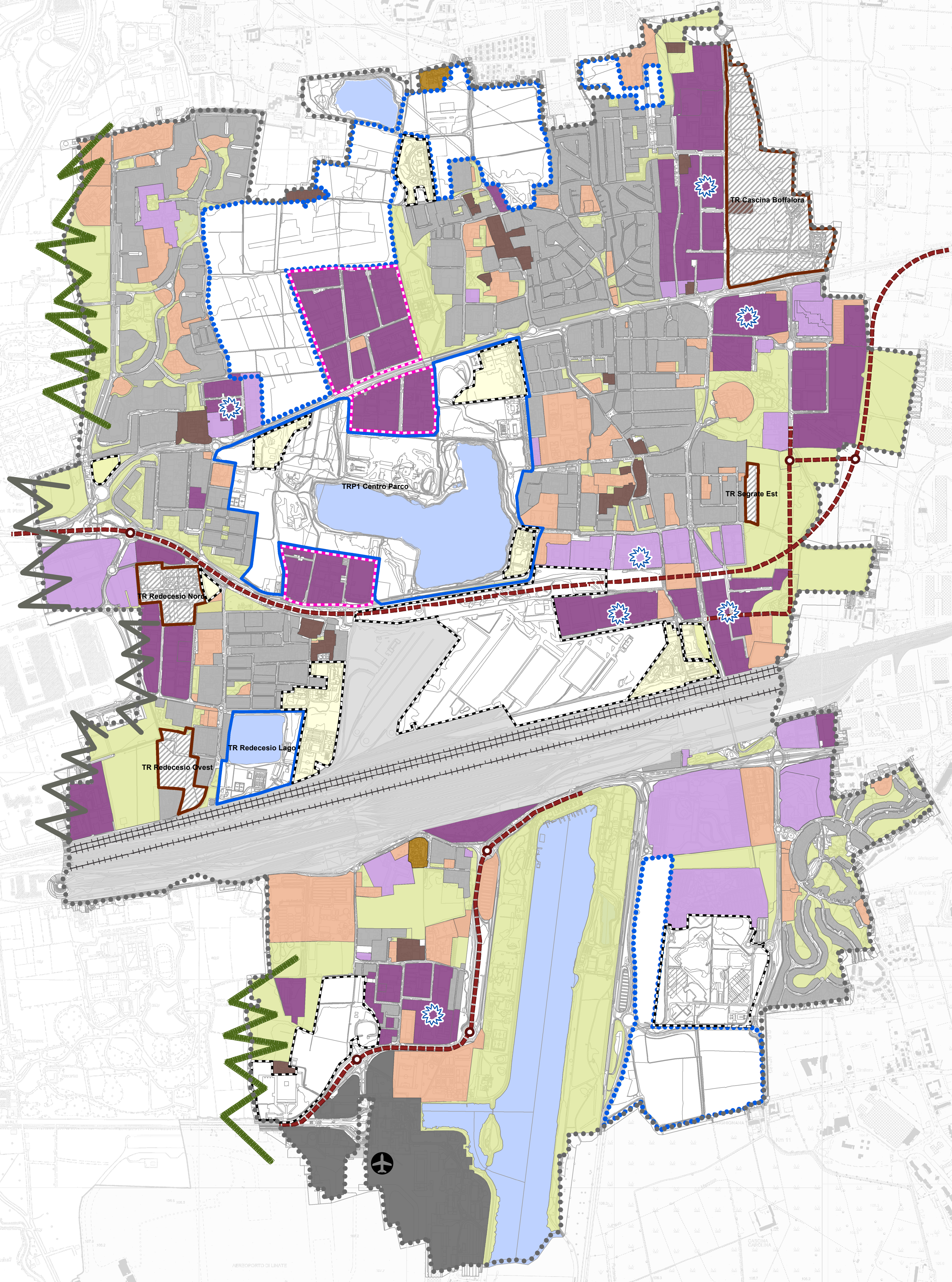
SISTEMA INSEDIATIVO

Inquadramento

- Confine comunale
- Aree a servizi pubblici o di interesse pubblico
- Tessuti con edifici a prevalenza terziaria commerciale
- Tessuti con edifici a prevalenza produttiva
- Tessuti con edifici a prevalenza residenziale
- Area verde o agricola
- Elementi d'acqua
- ✈ Sedime aeroportuale
- +—+—+ Ferrovie

Strategie di piano

- Impianti storici ed elementi di rilievo paesistico da valorizzare
- Aree compromesse o degradate
- Ambiti di trasformazione privata
- Ambiti di trasformazione pubblica
- Aree di rigenerazione urbana
- Progetti Strategici (Parco Agricolo - Parco Natura)
- Accordo di programma approvato con D.P.G.R. n. 5095 in data 22 Maggio 2009 e successivi atti integrativi
- Piani e Programmi in attuazione
- Realizzazione viabilità speciale (Cassanese bis) Riqualficazione Strada Rivoltana e svincolo Forlanini
- Azioni di valorizzazione e integrazione funzionale
- Azioni di Coordinamento col Comune di Milano (Integrazione Insediativa)
- Azioni di Coordinamento col Comune di Milano (Integrazione Ambientale)



Città di Segrate

Piano
Governo
Territorio
(ai sensi della L.R. 12/2005)

Documento di Piano

Elaborato
DdP 5
Scala 1:10.000

Sindaco Paolo Micheli	Assessore Roberto De Lotto	Dirigente Maurizio Rigamonti
Autorità Procedente Maurizio Rigamonti	Autorità Competente Lidia Cioffari Cristiana Paolucci (PdS - PdR)	

Progetto Variante PGT
Direzione Territorio e Sviluppo Economico - Comune di Segrate
Sezione Sviluppo del Territorio

- Consulenze**
- Valutazione ambientale strategica (VAS)
DIEFFE Ambiente srl Società di ingegneria
Referente: Ing. Luca Del Furia
 - Componente geologica
Studio Idrogeotecnico Associato
Referente: Geol. Efrem Ghezzi
 - Elaborato Rischio di Incidenti Rilevanti (ERIR)
Studio Associato Ingegneria Civile Ambientale - ICA
Referente: Ing. Andrea Protti
 - Studi di supporto alla variante al PGT
Studio Serini Associati
Referente: Arch. Mario Serini

Scenario di Piano: sistema insediativo

adozione Del. C.C. n.24 - 30.05.2016	approvazione
---	--------------