



**Sindaco**  
Paolo Micheli

**Assessori**  
Roberto De Loto  
Maurizio Rigamonti

**Dirigente**  
Lidia Cofani

**Autorità Competente**  
Lidia Cofani

**Autorità Procedente**  
Maurizio Rigamonti

**Autorità Competente**  
Cristiana Probucci (PDS - PoR)

**Progetto Variante PGT**  
Direzione Territorio e Sviluppo Economico - Comune di Segrate  
Sezione Sviluppo del Territorio

**Consulenze**

Valutazione ambientale strategica (VAS)  
DIFEE - Direzione di Società di Ingegneria

Componente geologica  
Studio Idrogeologico Associato  
Referente: Ing. Luca Del Fante

Studio Rischio di Incidenti Idraulici (ERRI)  
Studio Associato Ingegneria Civile Ambientale - ICA  
Referente: Geol. Ettore Ghisai

Elaborato Rischio di Incidenti Idraulici (ERRI)  
Studio Serevi Associati  
Referente: Arch. Marco Serevi

Studi di supporto alla variante al PGT  
Studio Serevi Associati  
Referente: Arch. Marco Serevi

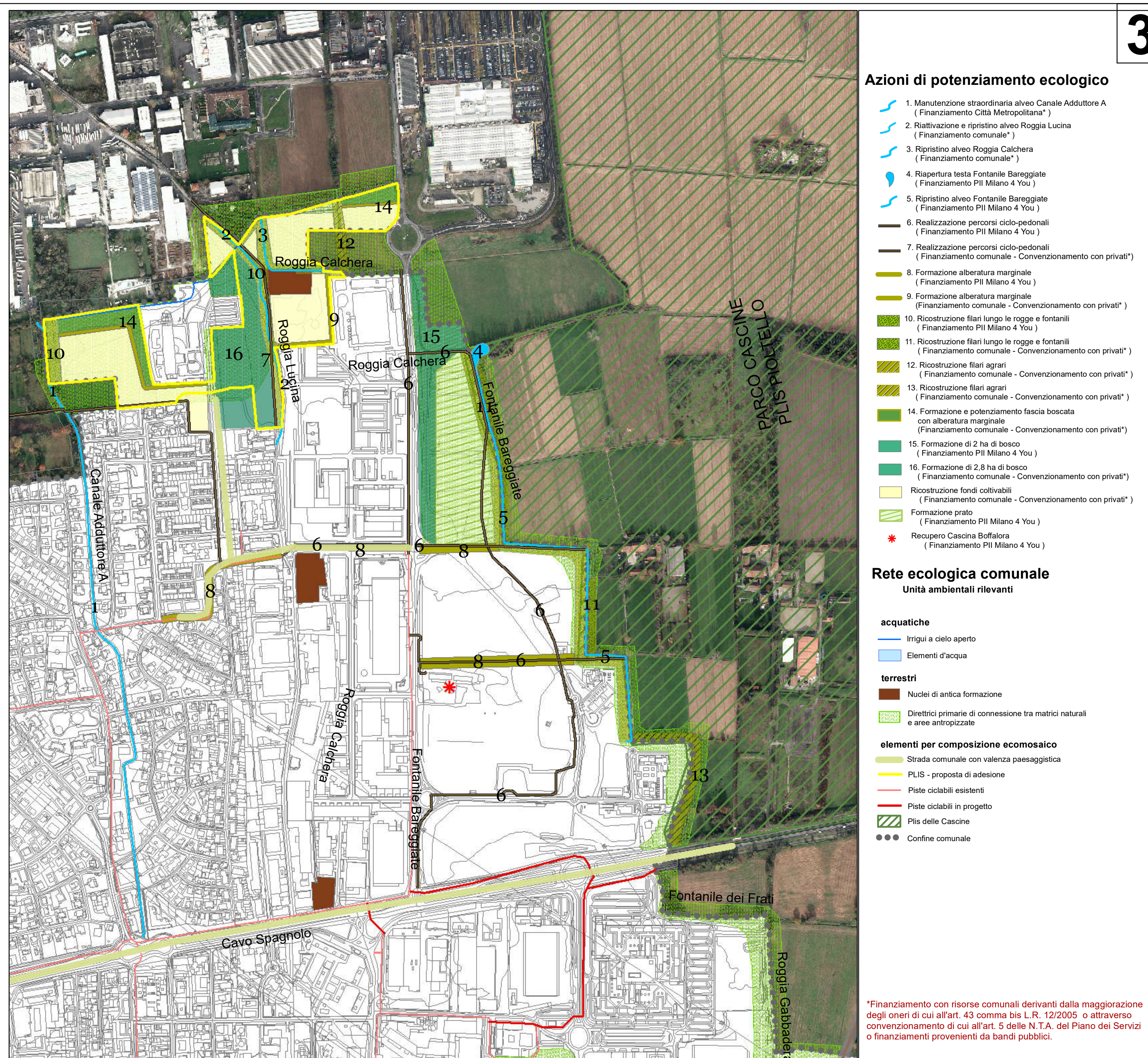
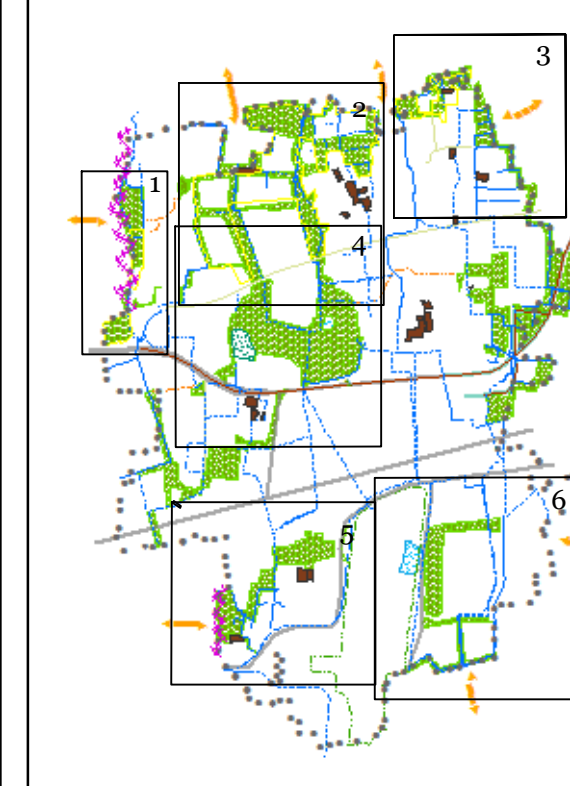
**Rete Ecologica Comunale**  
**Scenario di attuazione - Schede di fattibilità tecnico economica**

adozione 30.05.2016  
Del. C.C. n.24 - 30.05.2016

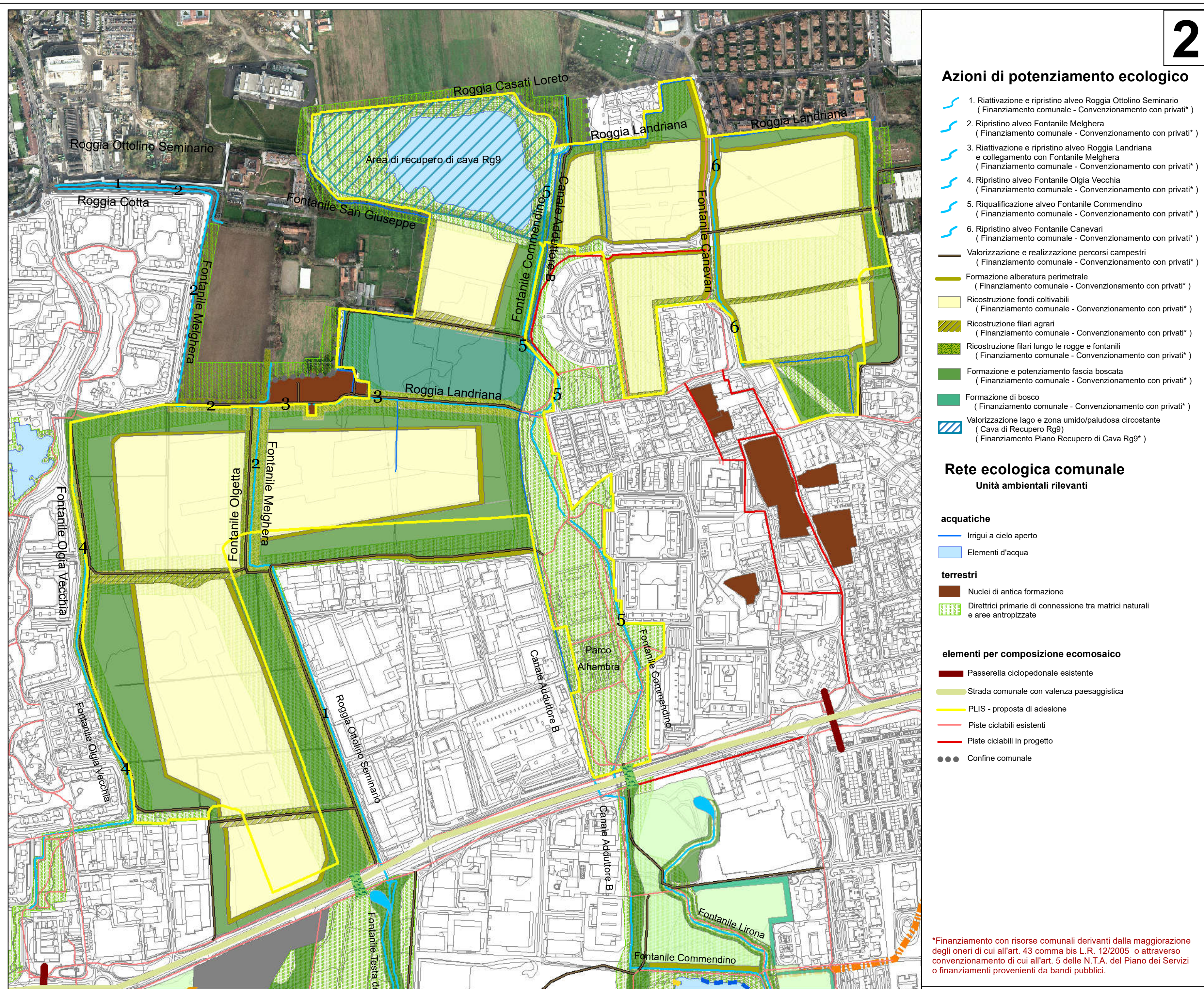
Elaborato **PdS 03.1**  
scala 1:5.000

**Piano**  
**Governo**  
**Territorio**  
(ai sensi della L.R. 12/2005)

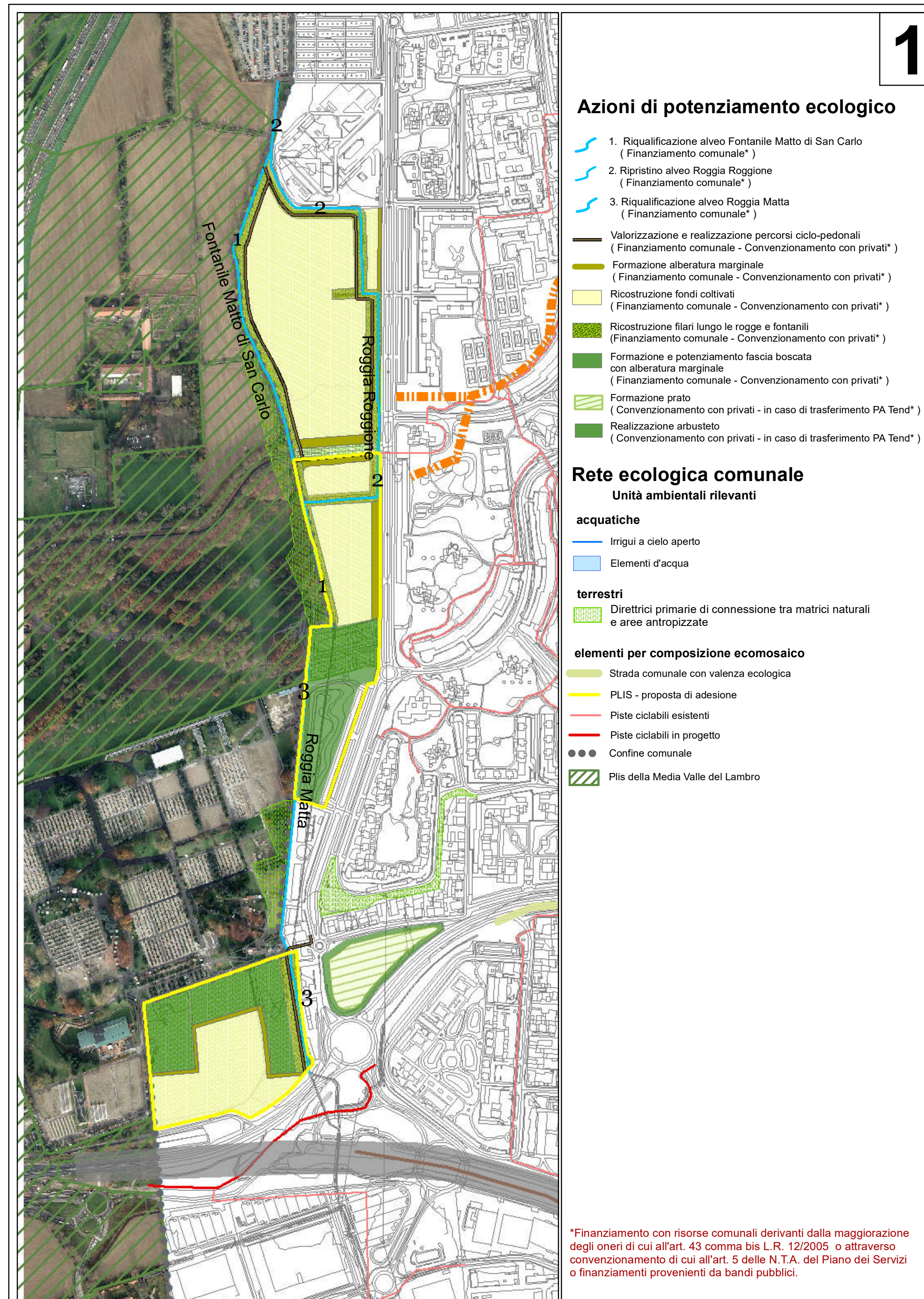
**Piano dei Servizi**



- ### Azioni di potenziamento ecologico
1. Manutenzione straordinaria alveo Canale Adduttore A (Finanziamento Comune - Convenzionamento con privati)
  2. Riqualificazione e ripristino alveo Roggia Lucina (Finanziamento comunale)
  3. Ripristino alveo Roggia Calchera (Finanziamento comunale)
  4. Ripristino alveo Fontanelle Baroggette (Finanziamento PI Milano 4 You)
  5. Ripristino alveo Fontanelle Baroggette (Finanziamento PI Milano 4 You)
  6. Realizzazione percorsi ciclo-pedonali (Finanziamento comunale - Convenzionamento con privati)
  7. Realizzazione percorsi ciclo-pedonali (Finanziamento comunale - Convenzionamento con privati)
  8. Formazione alberatura marginale (Finanziamento PI Milano 4 You)
  9. Formazione alberatura marginale (Finanziamento comunale - Convenzionamento con privati)
  10. Ricostruzione filari lungo le rogge e fontani (Finanziamento PI Milano 4 You)
  11. Ricostruzione filari lungo le rogge e fontani (Finanziamento comunale - Convenzionamento con privati)
  12. Ricostruzione filari agrari (Finanziamento comunale - Convenzionamento con privati)
  13. Ricostruzione filari agrari (Finanziamento comunale - Convenzionamento con privati)
  14. Formazione e potenziamento fascia boscosa con alberatura marginale (Finanziamento comunale - Convenzionamento con privati)
  15. Formazione di 2 ha di bosco (Finanziamento PI Milano 4 You)
  16. Formazione di 2,8 ha di bosco (Finanziamento comunale - Convenzionamento con privati)
  17. Formazione prati (Finanziamento comunale - Convenzionamento con privati)
  18. Recupero Cascina Borbotta (Finanziamento PI Milano 4 You)
- ### Rete ecologica comunale
- Unità ambientali rilevanti**
- acquatiche: Inghi a cielo aperto, Elementi d'acqua
  - terrestri: Nuclei di antica formazione, Dettivo primario di connessione tra matrici naturali e aree antropizzate
  - elementi per composizione ecosociale: Strada comunale con valenza paesaggistica, PLUS - proposta di adesione, Piste ciclabili esistenti, Piste ciclabili in progetto, Confine comunale

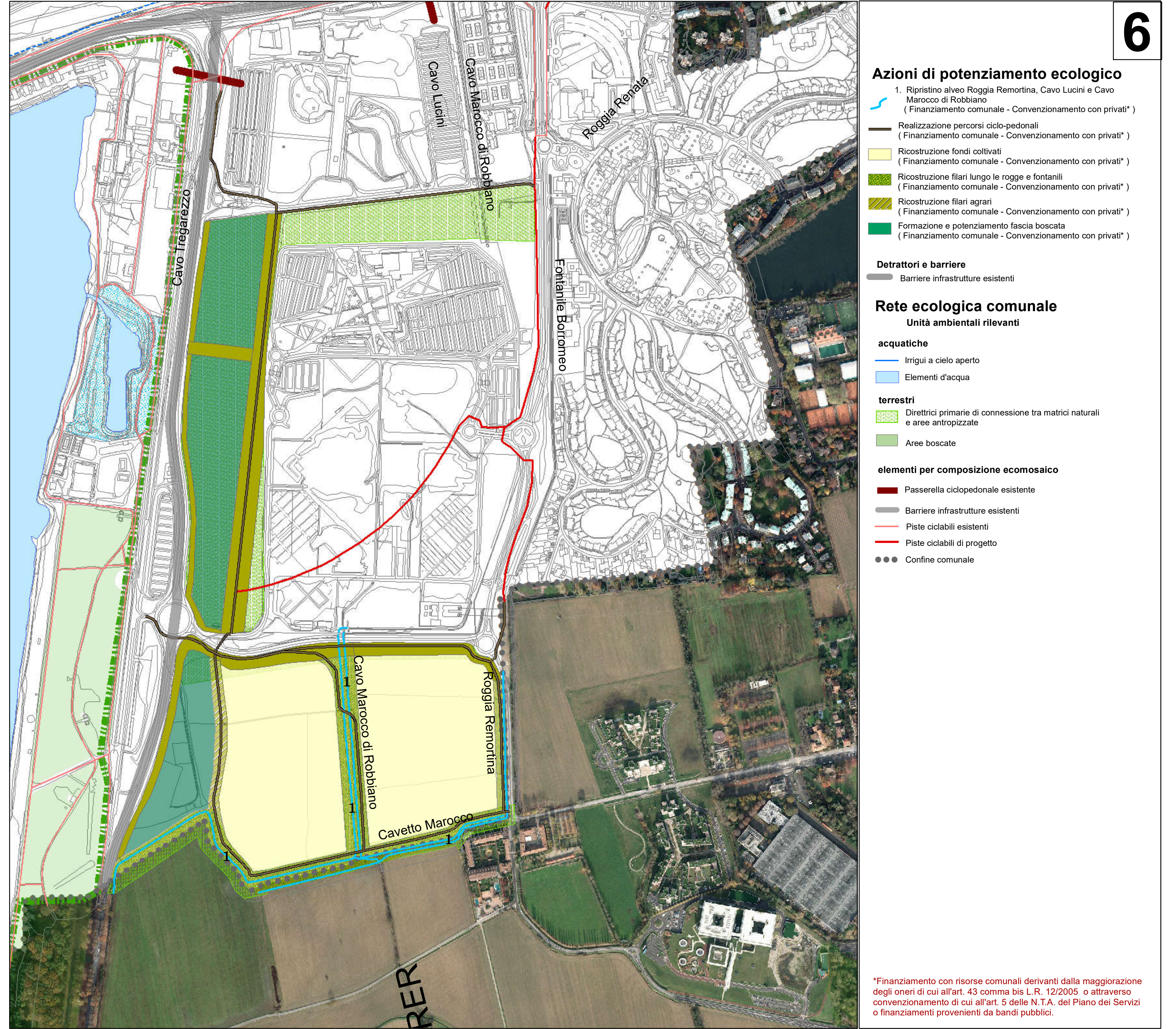


- ### Azioni di potenziamento ecologico
1. Riqualificazione e ripristino alveo Roggia Ottavio Barniero (Finanziamento comunale - Convenzionamento con privati)
  2. Ripristino alveo Fontanelle Magliera (Finanziamento comunale - Convenzionamento con privati)
  3. Riqualificazione e ripristino alveo Roggia Landriana e collegamento con Fontanelle Magliera (Finanziamento comunale - Convenzionamento con privati)
  4. Ripristino alveo Fontanelle Magliera (Finanziamento comunale - Convenzionamento con privati)
  5. Riqualificazione alveo Fontanelle Comendino (Finanziamento comunale - Convenzionamento con privati)
  6. Ripristino alveo Fontanelle Cervelli (Finanziamento comunale - Convenzionamento con privati)
  7. Valorizzazione e realizzazione percorsi campestri (Finanziamento comunale - Convenzionamento con privati)
  8. Formazione alberatura perimetrale (Finanziamento comunale - Convenzionamento con privati)
  9. Ricostruzione fondi coltivati (Finanziamento comunale - Convenzionamento con privati)
  10. Ricostruzione filari agrari (Finanziamento comunale - Convenzionamento con privati)
  11. Ricostruzione filari lungo le rogge e fontani (Finanziamento comunale - Convenzionamento con privati)
  12. Ricostruzione filari agrari (Finanziamento comunale - Convenzionamento con privati)
  13. Ricostruzione filari agrari (Finanziamento comunale - Convenzionamento con privati)
  14. Formazione e potenziamento fascia boscosa (Finanziamento comunale - Convenzionamento con privati)
  15. Formazione di bosco (Finanziamento comunale - Convenzionamento con privati)
  16. Valorizzazione lago e zona umida/bosca circostante (Cava di Resupero Rg) (Finanziamento Piano Recupero di Cava Rg)
- ### Rete ecologica comunale
- Unità ambientali rilevanti**
- acquatiche: Inghi a cielo aperto, Elementi d'acqua
  - terrestri: Nuclei di antica formazione, Dettivo primario di connessione tra matrici naturali e aree antropizzate
  - elementi per composizione ecosociale: Passerella ciclopedonale esistente, Strada comunale con valenza paesaggistica, PLUS - proposta di adesione, Piste ciclabili esistenti, Piste ciclabili in progetto, Confine comunale



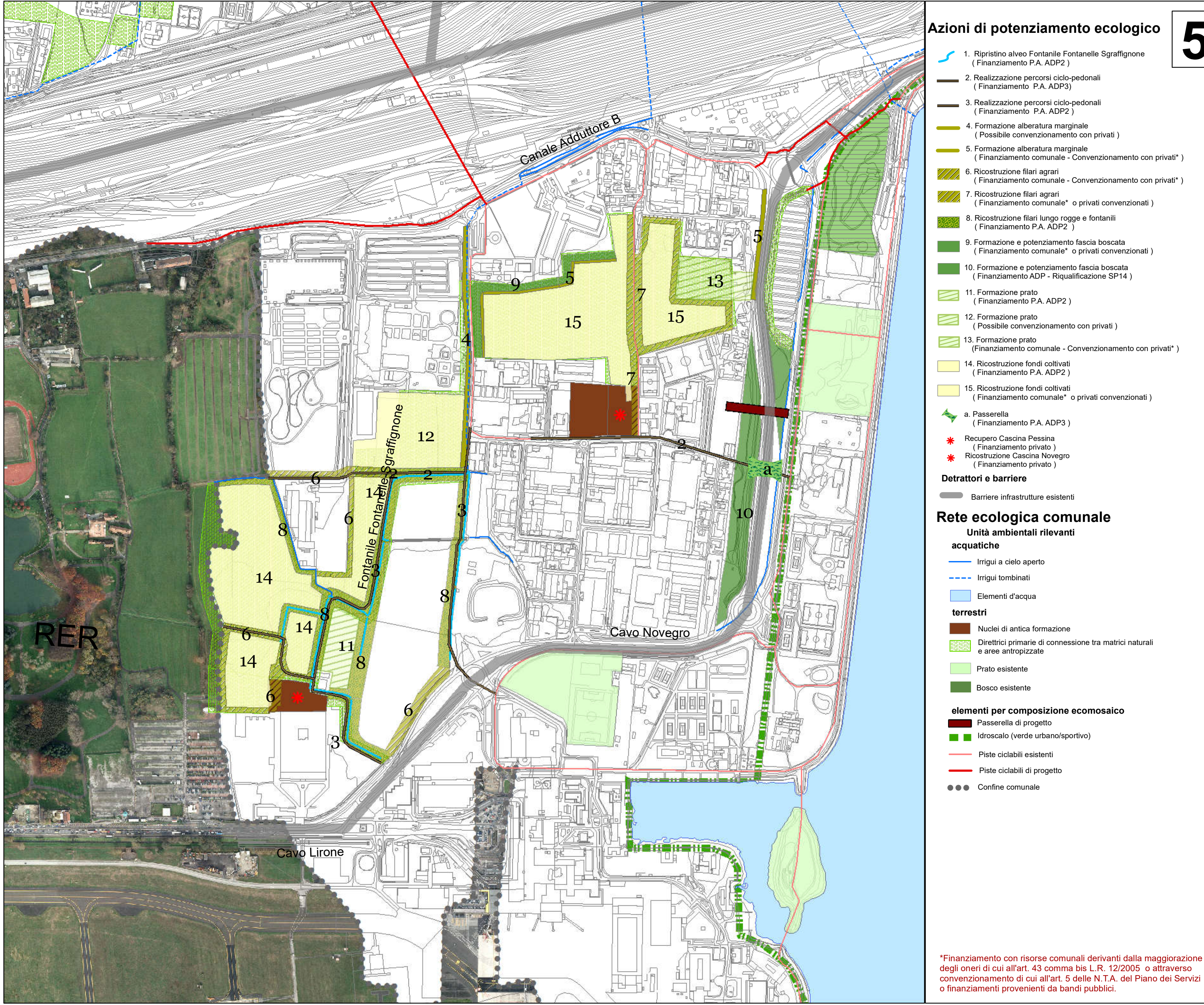
- ### Azioni di potenziamento ecologico
1. Riqualificazione alveo Fontanelle Matti di San Carlo (Finanziamento comunale)
  2. Ripristino alveo Roggia Roggione (Finanziamento comunale)
  3. Riqualificazione alveo Roggia Matta (Finanziamento comunale)
- ### Rete ecologica comunale
- Unità ambientali rilevanti**
- acquatiche: Inghi a cielo aperto, Elementi d'acqua
  - terrestri: Dettivo primario di connessione tra matrici naturali e aree antropizzate
  - elementi per composizione ecosociale: Strada comunale con valenza ecologica, PLUS - proposta di adesione, Piste ciclabili esistenti, Piste ciclabili in progetto, Confine comunale

\*Finanziamento con risorse comunali derivanti dalla maggiorazione degli oneri di cui all'art. 43 comma bis L.R. 12/2005 o attraverso convenzionamento di cui all'art. 5 della N.T.A. del Piano dei Servizi o finanziamenti provenienti da bandi pubblici.



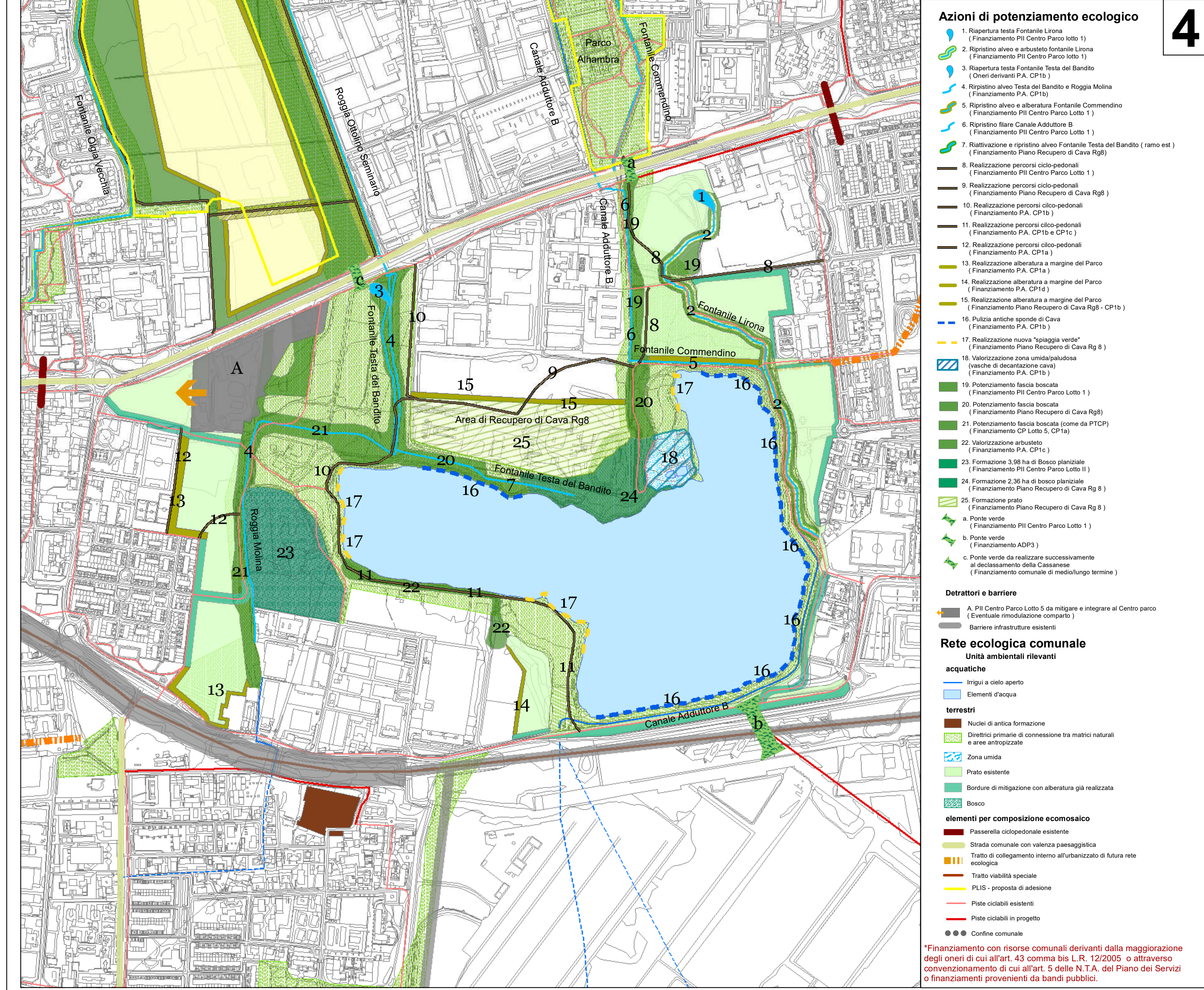
- ### Azioni di potenziamento ecologico
1. Ripristino alveo Roggia Remontica, Cavo Lucina e Cavo Marocco di Robbiano (Finanziamento comunale - Convenzionamento con privati)
- ### Rete ecologica comunale
- Unità ambientali rilevanti**
- acquatiche: Inghi a cielo aperto, Elementi d'acqua
  - terrestri: Dettivo primario di connessione tra matrici naturali e aree antropizzate, Aree boscate
  - elementi per composizione ecosociale: Passerella ciclopedonale esistente, Barriere infrastrutturali esistenti, Piste ciclabili esistenti, Piste ciclabili in progetto, Confine comunale

\*Finanziamento con risorse comunali derivanti dalla maggiorazione degli oneri di cui all'art. 43 comma bis L.R. 12/2005 o attraverso convenzionamento di cui all'art. 5 della N.T.A. del Piano dei Servizi o finanziamenti provenienti da bandi pubblici.



- ### Azioni di potenziamento ecologico
1. Ripristino alveo Fontanelle Spagnuolo (Finanziamento P.A. ADP2)
  2. Realizzazione percorsi ciclo-pedonali (Finanziamento P.A. ADP2)
  3. Realizzazione percorsi ciclo-pedonali (Finanziamento P.A. ADP2)
  4. Formazione alberatura marginale (Possibile convenzionamento con privati)
  5. Ricostruzione filari agrari (Finanziamento comunale - o privati convenzionati)
  6. Ricostruzione filari agrari (Finanziamento comunale - Convenzionamento con privati)
  7. Ricostruzione filari agrari (Finanziamento comunale - o privati convenzionati)
  8. Ricostruzione filari lungo rogge e fontani (Finanziamento P.A. ADP2)
  9. Formazione e potenziamento fascia boscosa (Finanziamento comunale - o privati convenzionati)
  10. Formazione e potenziamento fascia boscosa (Finanziamento ADP - Riqualificazione SP1)
  11. Formazione prati (Finanziamento P.A. ADP2)
  12. Formazione prati (Possibile convenzionamento con privati)
  13. Formazione prati (Finanziamento comunale - Convenzionamento con privati)
  14. Ricostruzione fondi coltivati (Finanziamento P.A. ADP2)
  15. Ricostruzione fondi coltivati (Finanziamento comunale - o privati convenzionati)
- ### Rete ecologica comunale
- Unità ambientali rilevanti**
- acquatiche: Inghi a cielo aperto, Inghi tombati, Elementi d'acqua
  - terrestri: Nuclei di antica formazione, Dettivo primario di connessione tra matrici naturali e aree antropizzate, Prato esistente, Bosco esistente
  - elementi per composizione ecosociale: Passerella di progetto, Idroscudo (verde urbanistico), Piste ciclabili esistenti, Piste ciclabili di progetto, Confine comunale

\*Finanziamento con risorse comunali derivanti dalla maggiorazione degli oneri di cui all'art. 43 comma bis L.R. 12/2005 o attraverso convenzionamento di cui all'art. 5 della N.T.A. del Piano dei Servizi o finanziamenti provenienti da bandi pubblici.



- ### Azioni di potenziamento ecologico
1. Ripristino alveo Roggia Lora (Finanziamento PI Centro Parco Loto 1)
  2. Ripristino alveo alveo Roggia Lora (Finanziamento PI Centro Parco Loto 1)
  3. Ripristino alveo Fontanelle Testa del Barolo (Oneri derivanti P.A. CP18)
  4. Ripristino alveo Fontanelle Testa del Barolo (Finanziamento P.A. CP18)
  5. Ripristino alveo Fontanelle Testa del Barolo (Finanziamento P.A. CP18)
  6. Ripristino alveo Fontanelle Testa del Barolo (Finanziamento P.A. CP18)
  7. Ripristino alveo Fontanelle Testa del Barolo (Finanziamento P.A. CP18)
  8. Ripristino alveo Fontanelle Testa del Barolo (Finanziamento P.A. CP18)
  9. Ripristino alveo Fontanelle Testa del Barolo (Finanziamento P.A. CP18)
  10. Ripristino alveo Fontanelle Testa del Barolo (Finanziamento P.A. CP18)
  11. Ripristino alveo Fontanelle Testa del Barolo (Finanziamento P.A. CP18)
  12. Ripristino alveo Fontanelle Testa del Barolo (Finanziamento P.A. CP18)
  13. Ripristino alveo Fontanelle Testa del Barolo (Finanziamento P.A. CP18)
  14. Ripristino alveo Fontanelle Testa del Barolo (Finanziamento P.A. CP18)
  15. Ripristino alveo Fontanelle Testa del Barolo (Finanziamento P.A. CP18)
  16. Ripristino alveo Fontanelle Testa del Barolo (Finanziamento P.A. CP18)
  17. Ripristino alveo Fontanelle Testa del Barolo (Finanziamento P.A. CP18)
  18. Ripristino alveo Fontanelle Testa del Barolo (Finanziamento P.A. CP18)
- ### Rete ecologica comunale
- Unità ambientali rilevanti**
- acquatiche: Inghi a cielo aperto, Elementi d'acqua
  - terrestri: Nuclei di antica formazione, Dettivo primario di connessione tra matrici naturali e aree antropizzate, Zona verde, Prato esistente, Bosco esistente
  - elementi per composizione ecosociale: Passerella ciclopedonale esistente, Strada comunale con valenza paesaggistica, Totale di collegamento interno all'urbanizzato di nuova rete ecologica, Totale verde esistente, PLUS - proposta di adesione, Piste ciclabili esistenti, Piste ciclabili in progetto, Confine comunale

\*Finanziamento con risorse comunali derivanti dalla maggiorazione degli oneri di cui all'art. 43 comma bis L.R. 12/2005 o attraverso convenzionamento di cui all'art. 5 della N.T.A. del Piano dei Servizi o finanziamenti provenienti da bandi pubblici.